

本文：路一，42
適用：聖母慶節

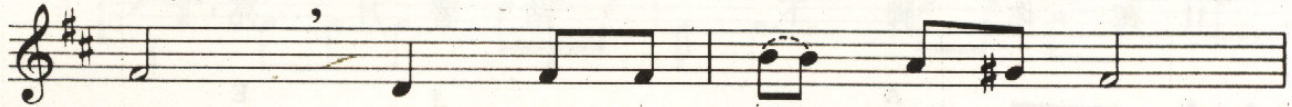
讚美之歌

♩ = 63

詩節：齊唱



1.	請	讚	美	盛	開	在	天	主	的	花	園	中	之
2.	請	讚	美	那	來	自	黑	夜	的	黎	明	之	曙
3.	請	讚	美	滿	被	聖	寵	蒙	的	祝	福	的	婢
4.	請	讚	美	偉	大	母	親	天	受	聖	神	住	其
5.	請	讚	美	那	流	淚	侍	立	主	苦	架	前	婦
6.	請	讚	美	升	天	之	后	光	在	燦	爛	無	玷



1.	花，	請	讚	美	盛	開	的	花，
2.	光，	請	讚	美	黎	明	的	光，
3.	女，	請	讚	美	滿	被	聖	者，
4.	中，	請	讚	美	基	督	之	母，
5.	人，	請	讚	美	流	淚	的	婦
6.	瑕，	請	讚	美	升	天	之	人



1.	請	稱	揚	那	吐	露	在	耶	穌	葡	萄	樹	的
2.	請	稱	揚	那	照	射	在	我	們	淚	珠	上	太
3.	請	稱	揚	那	主	所	愛	加	上	冠	冕	的	女
4.	請	稱	揚	她	所	生	，	兒	也	是	世	界	希
5.	請	稱	揚	痛	苦	母	，	因	愛	子	被	釘	架
6.	請	稱	揚	那	身	披	太	陽	頭	戴	星	冠	之



1.	芽，	這	枝	芽	是	耶	穌	基	督。	(接對經)
2.	陽，	這	太	陽	是	耶	穌	基	督。	
3.	子，	她	的	冠	是	耶	穌	基	督。	
4.	望，	這	嬰	孩	是	耶	穌	基	督。	
5.	上，	這	愛	子	是	耶	穌	基	督。	
6.	母，	她	的	光	是	耶	穌	基	督。	

對經

6 6 6 | i 7 6 5 3 3

S A
瑪 利 亞, 耶 穌 的 母 親, 上

5 6 7 6 5 5 | 2 5 3 — 6 6 6

S A
主 的 婢 女, 讚 頌 歸 於 你。 天 地 母

i 7 6 5 3 3 | 5 6 5 3 2 1 6 | 1 — 0 0

S A
后, 我 們 讚 頌 你 至 聖 之 子 耶 穌 基 督! (接 詩 節)