

# 23.

# 唯獨祢是聖

對經 (混聲)

1 3 3 2 3 3. | 1 3 3 2 3 — | 3 5 5 4 3 2

F Dm Am Dm C Am Bb C

S  
A

唯 獨 祢 是 聖 的 ， 唯 獨 祢 是 主 ， 唯 祢 耶 穌 基 督 。

T  
B

0 2 2 6 6 5 | #4 5 6 5 3 1 2 3 5 5 ||

Bb F Bdim7 F Bb F Bb F7 Am(7) F

是 天 父 的 唯 一 聖 子 ， 阿 們 。

詩節 Fm Bbm Ab Db C Fm

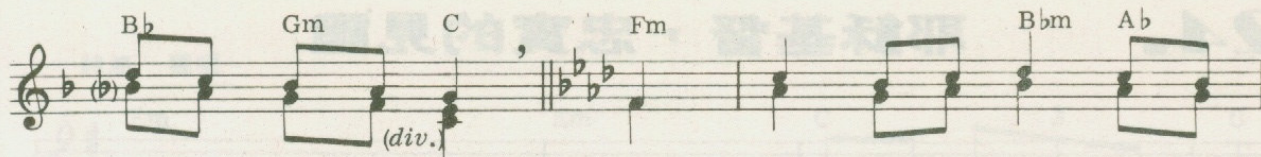
I  
II

- |    |   |   |   |   |   |   |   |   |   |   |   |
|----|---|---|---|---|---|---|---|---|---|---|---|
| 1. | 因 | 祢 | 是 | 聖 | 子 | 先 | 世 | 界 | 而 | 生 | 祢 |
| 2. | 因 | 祢 | 是 | 先 | 知 | 聖 | 神 | 常 | 相 | 偕 | 祢 |
| 3. | 因 | 祢 | 是 | 曙 | 光 | 劃 | 漫 | 漫 | 長 | 夜 | 祢 |
| 4. | 因 | 祢 | 是 | 良 | 善 | 是 | 父 | 的 | 慈 | 愛 | 祢 |
| 5. | 因 | 祢 | 是 | 道 | 路 | 引 | 人 | 的 | 歸 | 向 | 祢 |
| 6. | 因 | 祢 | 是 | 許 | 諾 | 父 | 賜 | 的 | 禮 | 物 | 祢 |
| 7. | 祢 | 是 | 默 | 西 | 亞 | 謙 | 卑 | 若 | 羔 | 羊 | 祢 |

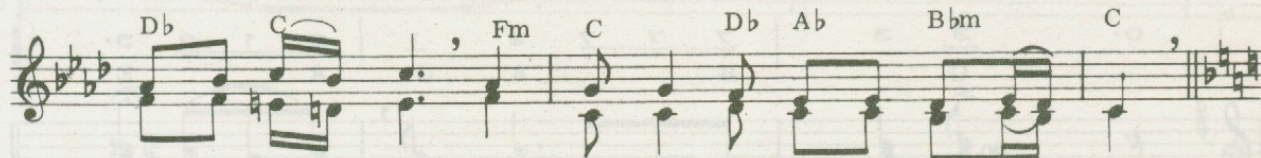
Cm Db Ab Bbm C F

- |    |   |   |   |   |   |   |   |   |   |   |   |   |   |
|----|---|---|---|---|---|---|---|---|---|---|---|---|---|
| 1. | 讓 | 我 | 享 | 見 | 父 | 的 | 容 | 顏 | 向 | 主 | 高 | 讚 | 美 |
| 2. | 為 | 我 | 帶 | 來 | 主 | 的 | 喜 | 樂 | 向 | 主 | 高 | 讚 | 美 |
| 3. | 為 | 我 | 除 | 去 | 罪 | 的 | 黑 | 暗 | 向 | 主 | 高 | 讚 | 美 |
| 4. | 救 | 我 | 脫 | 離 | 絕 | 的 | 深 | 淵 | 向 | 主 | 高 | 讚 | 美 |
| 5. | 為 | 我 | 重 | 開 | 天 | 望 | 大 | 門 | 向 | 主 | 高 | 讚 | 美 |
| 6. | 的 | 死 | 為 | 人 | 帶 | 庭 | 和 | 平 | 向 | 主 | 高 | 讚 | 美 |
| 7. | 撫 | 平 | 一 | 切 | 困 | 來 | 憂 | 慮 | 向 | 主 | 高 | 讚 | 美 |





- |    |   |   |   |   |    |   |   |   |   |   |   |   |
|----|---|---|---|---|----|---|---|---|---|---|---|---|
| 1. | 頌 | 揚 | 祂 | 的 | 愛! | 祢 | 活 | 於 | 人 | 間 | 教 | 導 |
| 2. | 頌 | 揚 | 祂 | 的 | 愛! | 祢 | 祢 | 到 | 窮 | 人 | 中 | 帶 |
| 3. | 頌 | 揚 | 祂 | 的 | 愛! | 祢 | 祢 | 燦 | 若 | 朝 | 陽 | 帶 |
| 4. | 頌 | 揚 | 祂 | 的 | 愛! | 祢 | 祢 | 分 | 給 | 世 | 人 | 父 |
| 5. | 頌 | 揚 | 祂 | 的 | 愛! | 生 | 生 | 命 | 的 | 枝 | 幹 | 添 |
| 6. | 頌 | 揚 | 祂 | 的 | 愛! | 世 | 世 | 人 | 的 | 枝 | 罪 | 由 |
| 7. | 頌 | 揚 | 祂 | 的 | 愛! | 爲 | 祢 | 全 | 世 | 界 | 都 | 在 |



- |    |   |   |   |   |   |    |   |   |   |   |   |   |    |    |
|----|---|---|---|---|---|----|---|---|---|---|---|---|----|----|
| 1. | 我 | 們 | 合 | 一 | ， | 現  | 請 | 將 | 我 | 們 | 結 | 爲 | 一  | 體。 |
| 2. | 父 | 的 | 愛 | ， | 我 | 們  | 如 | 盲 | 者 | 賴 | 祢 | 扶 | 持。 |    |
| 3. | 世 | 界 | 光 | 明 | ， | 請  | 引 | 領 | 我 | 們 | 邁 | 向 | 和  | 平。 |
| 4. | 平 | 安 | 喜 | 樂 | ， | 祢  | 減 | 輕 | 我 | 們 | 心 | 靈 | 負  | 擔。 |
| 5. | 藤 | ， | 而 | 祢 | 當 | 先  | 粉 | 碎 | 死 | 與 | 罪 | 的 | 串  | 連。 |
| 6. | 一 | 身 | 承 | 擔 | ， | 我  | 們 | 蒙 | 救 | 贖 | 得 | 享 | 平  | 安。 |
| 7. | 引 | 頸 | 期 | 盼 | ， | 哦! | 救 | 世 | 主 | ， | 人 | 類 | 的  | 希  |



1-7. 請 向 主 高 歌 讚 美， 頌 揚 祂 的 愛! (接對經)