

聖詠30 父啊！我把靈魂交在祢手裡

Am Minor
沉痛懇切地 J = 80

聖周五答唱詠

路23, 46 ; 詠30
姜震 譜曲



父 啊！ 我 把 靈 魂 交 在 祢 手 裡。



一. 上 主, 我 投 靠 了 祢, 永 遠 不 會 受 辱, 祢 是 公 義 的, 求 祢 拯 救 我。



我 把 靈 魂 交 在 祢 手 裡, 上 主、 信 實 的 天 主, 祢 拯 救 了 我。



二. 我 的 仇 敵 都 辱 罵 我, 我 的 四 鄰 都 恥 笑 我; 我 的



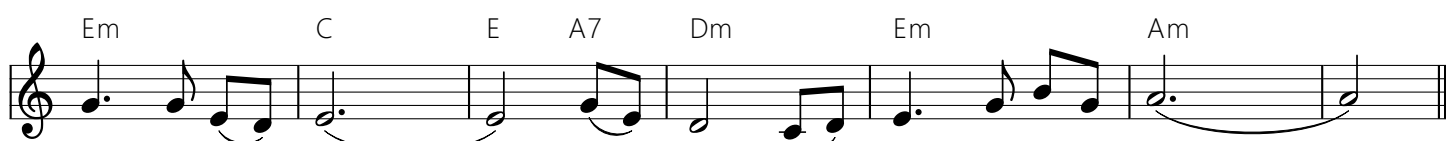
知 心 好 友 都 害 怕 我。 路 上 遇 見 我 的 人 都 迴 避 我。



三. 我 如 同 死 人 一 般 被 人 忘 記, 好 似 廢 物 一 樣 遭 人 拋 棄。



四. 上 主, 我 仍 然 依 靠 祢, 我 說: 祢 是 我 的 天 主! 是 祢 掌 握 著



我 的 命 運, 救 我 擺 脫 我 的 敵 人。

Fm7 Em Dm E Am /G

五. 求 祢 仁 厚 對 待 祢 的 僕 人, 大 發 慈 悲, 把 我 救 出。 凡 信

F Em Dm7 G Am

賴 上 主 的 人, 你 們 要 鼓 起 勇 氣, 振 作 精 神。

福音前歡呼

$\text{♩} = 124$

答句:

基 督, 光 榮 的 君 王, 我 們 讚 美 祢!

領: 基 督 服 從 至 死, 且 死 在 十 字 架 上。 因 此, 天 主 高 高 舉 揚 了 祂

賜 給 祂 一 個 名 號, 超 越 一 切 名 號。